

Nogabalu raksturojošie rādītāji

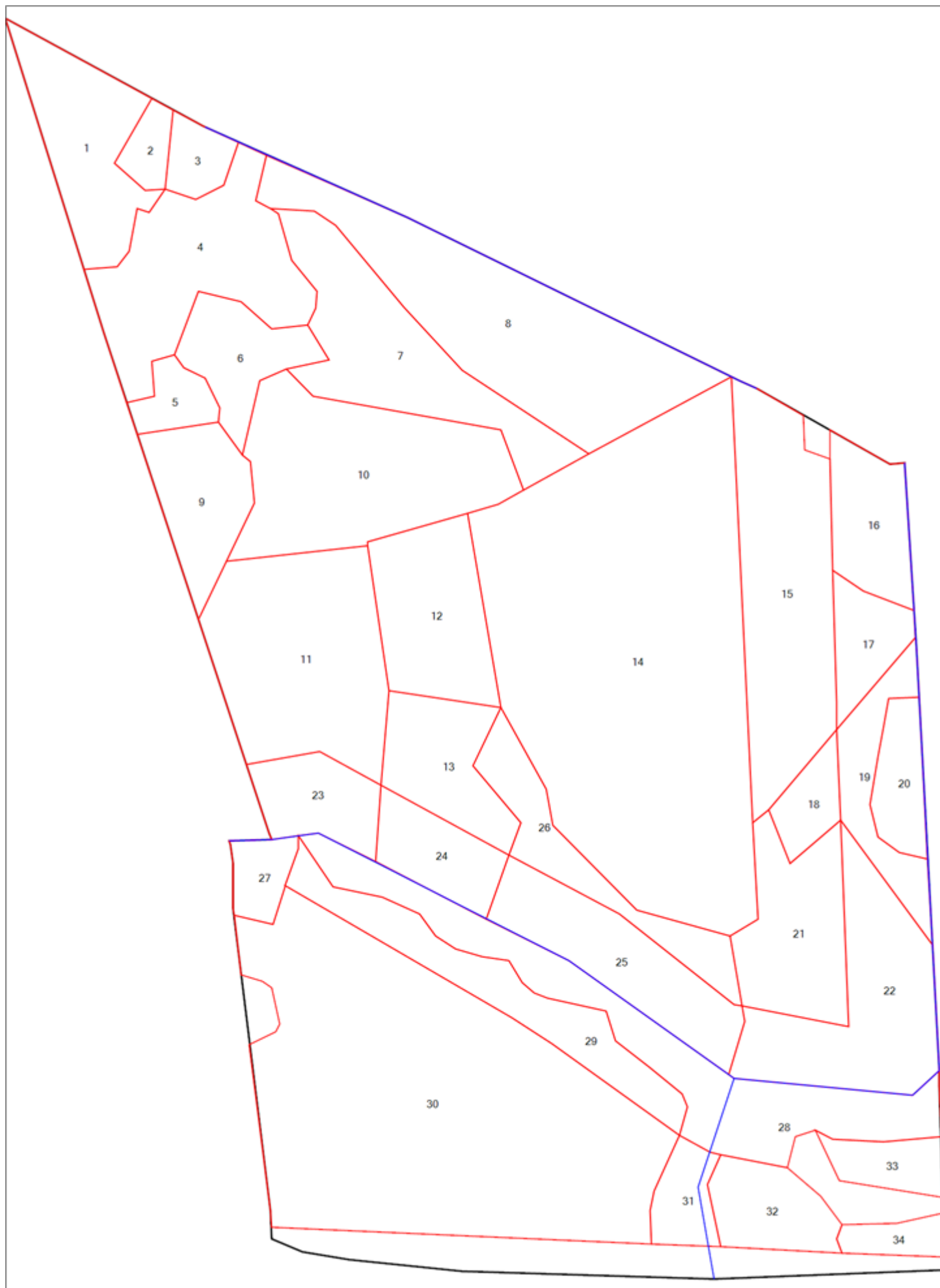
Īpašuma kadastra apzīmējums- 88920050070

Kvartāls/ nogabals	Geo platība, ha	Meža zemes veids	Meža tips	Nogabala apraksts	Izcelšanās	Valdošā koku suga				Mežaudze			
						bonitāte	vid. augstums	vid. scaurmērs	vecums	biezība	Šķērslauk. m2/ha	koku sk. gab/ha	krāja m3/ha
Zemes vienība 88920050070				inv. veikta 2020. gadā		Īpašums - 88920050070 - Ziedoņi							
				Valdgailes pagasts		Saimniecība: Ziedoņi							
1. kvartāls													
1	1,06	Mežaudze	Dm	5P4E1B106	D	I	28	35	106	5	20		290
				2. stāvs: E76									
				Pēdējais cirtes izpildes veids un gads: Sanitārā cirte 2014									
				Pēdējais darbības veids un gads: Koku ciršana 2014									
				Platību sadalījums: t.sk. mežs 1,06 ha, t.sk. ceļi 0 ha, t.sk. grāvji 0 ha									
2	0,19	Mežaudze	Vr	8E1A66 1E87	D	I	24	24	66	5	17		209
				Pēdējais cirtes izpildes veids un gads: Sanitārā cirte 2014									
				Pēdējais darbības veids un gads: Koku ciršana 2014									
				Platību sadalījums: t.sk. mežs 0,19 ha, t.sk. ceļi 0 ha, t.sk. grāvji 0 ha									
3	0,25	Mežaudze	As	7A3B66	D	I	27	32	66	7	26		365
				2. stāvs: E43									
				Sugas<5%: E66 (2. grupa - <2% no audzes krājas)									
				Pēdējais cirtes izpildes veids un gads: Sanitārā cirte 2014									
				Pēdējais darbības veids un gads: Koku ciršana 2014									
				Platību sadalījums: t.sk. mežs 0,24 ha, t.sk. ceļi 0 ha, t.sk. grāvji 0,01 ha									
4	1,57	Mežaudze	As	5B2E66 2B43 1P66	D	I	25	25	66	6	19		265
				2. stāvs: E45									
				Sugas<5%: A66 (2. grupa - <2% no audzes krājas) , B26 (2. grupa - <2% no audzes krājas) , E87 (2. grupa - <2% no audzes krājas)									
				Pēdējais cirtes izpildes veids un gads: Sanitārā cirte 2014									
				Pēdējais darbības veids un gads: Koku ciršana 2014									
				Platību sadalījums: t.sk. mežs 1,57 ha, t.sk. ceļi 0 ha, t.sk. grāvji 0 ha									
5	0,26	Mežaudze	Dms	10B33	D	II	15	12	33	10	22		154
				Sugas<5%: E48 (2. grupa - <2% no audzes krājas)									
				Platību sadalījums: t.sk. mežs 0,26 ha, t.sk. ceļi 0 ha, t.sk. grāvji 0 ha									
6	0,62	Mežaudze	Vr	8A1E1B66	D	I	27	28	66	8	29		401
				2. stāvs: E43									
				Pēdējais cirtes izpildes veids un gads: Sanitārā cirte 2014									
				Pēdējais darbības veids un gads: Koku ciršana 2014									
				Platību sadalījums: t.sk. mežs 0,62 ha, t.sk. ceļi 0 ha, t.sk. grāvji 0 ha									
7	1,5	Mežaudze	Dm	6E2P1A1B71	D	I	25	28	71	7	26		321
				Sugas<5%: E92 (2. grupa - <2% no audzes krājas)									
				Pēdējais cirtes izpildes veids un gads: Kopšanas cirte 2014									
				Pēdējais darbības veids un gads: Koku ciršana 2014									
				Platību sadalījums: t.sk. mežs 1,5 ha, t.sk. ceļi 0 ha, t.sk. grāvji 0 ha									
8	2,42	Mežaudze	Dm	6P2E1A1B71	D	I	26	30	71	7	25		309
				Sugas<5%: B151 (1. grupa - 2-5% no audzes krājas)									
				Pēdējais cirtes izpildes veids un gads: Kopšanas cirte 2014									
				Pēdējais darbības veids un gads: Koku ciršana 2014									
				Platību sadalījums: t.sk. mežs 2,34 ha, t.sk. ceļi 0 ha, t.sk. grāvji 0,08 ha									
9	0,74	Mežaudze	Dm	5A3E1P1B66	D	Ia	28	32	66	6	23		313
				2. stāvs: E45									
				Sugas<5%: E87 (2. grupa - <2% no audzes krājas)									
				Pēdējais cirtes izpildes veids un gads: Sanitārā cirte 2014									
				Pēdējais darbības veids un gads: Koku ciršana 2014									
				Platību sadalījums: t.sk. mežs 0,74 ha, t.sk. ceļi 0 ha, t.sk. grāvji 0 ha									
10	1,99	Mežaudze	Vr	7E86 1B1A71 1P86	D	I	28	28	86	8	30		397
				Platību sadalījums: t.sk. mežs 1,99 ha, t.sk. ceļi 0 ha, t.sk. grāvji 0 ha									
11	1,96	Mežaudze	Vr	7E66 1E87 1A1B66	D	I	24	30	66	7	24		285
				Pēdējais cirtes izpildes veids un gads: Sanitārā cirte 2014									
				Pēdējais darbības veids un gads: Koku ciršana 2014									
				Aizs.paz.- 40021000 Aizsargjoslas/Ūdenstilpju(teču), mitrzemju a_/Ūdenstilpju(teču)									
				aizsargjosla/Ūdenstilpju(teču) aizsargjosla ha,									
				Platību sadalījums: t.sk. mežs 1,96 ha, t.sk. ceļi 0 ha, t.sk. grāvji 0 ha									
12	1,07	Mežaudze	Vr	6B3E1A61	D	II	23	19	61	8	24		263
				Pēdējais cirtes izpildes veids un gads: Sanitārā cirte 2014									
				Pēdējais darbības veids un gads: Koku ciršana 2014									
				Platību sadalījums: t.sk. mežs 1,07 ha, t.sk. ceļi 0 ha, t.sk. grāvji 0 ha									
13	0,78	Mežaudze	Vr	9B1A61	D	I	24	20	61	9	26		291

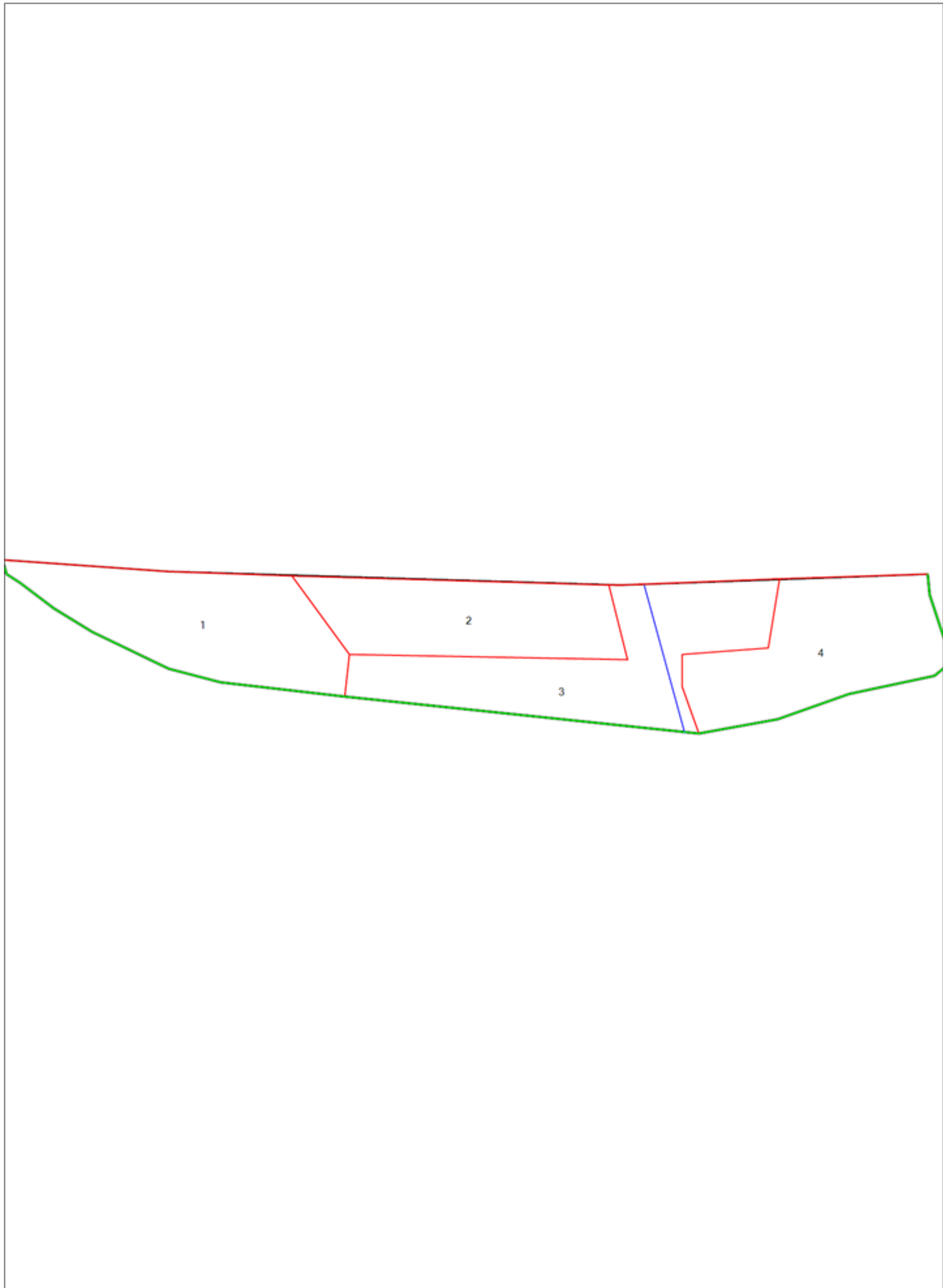
Kvartāls/ nogabals	Geo platība, ha	Meža zemes veids	Meža tips	Nogabala apraksts	Izcelšanās	Valdošā koku suga				Mežaudze			
						bonitāte	vid. augstums	vid. scaurmērs	vecums	biezība	Šķērslauk. m2/ha	koku sk. gab/ha	krāja m3/ha
				Sugas<5%: E61 (2. grupa - <2% no audzes krājas) , E82 (2. grupa - <2% no audzes krājas)									
				Pēdējais cirtes izpildes veids un gads: Sanitārā cirte 2014									
				Pēdējais darbības veids un gads: Koku ciršana 2014									
				Aizs.paz.- 40021000 Aizsargjoslas/Ūdenstīlpu(teču), mitrzemju a_/Ūdenstīlpu(teču)									
				aizsargjosla/Ūdenstīlpu(teču) aizsargjosla ha,									
				Platību sadalījums: t.sk. mežs 0,78 ha, t.sk. ceļi 0 ha, t.sk. grāvji 0 ha									
14	6,33	Mežaudze	Dm	8P1E121 1E91	D	I	30	36	121	7	26		411
				2. stāvs: E66									
				Sugas<5%: A91 (1. grupa - 2-5% no audzes krājas) , B91 (2. grupa - <2% no audzes krājas)									
				Pēdējais cirtes izpildes veids un gads: Kopšanas cirte 2012									
				Pēdējais darbības veids un gads: Koku ciršana 2012									
				Aizs.paz.- 40021000 Aizsargjoslas/Ūdenstīlpu(teču), mitrzemju a_/Ūdenstīlpu(teču)									
				aizsargjosla/Ūdenstīlpu(teču) aizsargjosla ha,									
				Platību sadalījums: t.sk. mežs 6,33 ha, t.sk. ceļi 0 ha, t.sk. grāvji 0 ha									
15	1,95	Mežaudze	As	6P3E91 1A81	D	I	29	30	91	7	28		395
				2. stāvs: E66									
				Sugas<5%: B81 (2. grupa - <2% no audzes krājas)									
				Pēdējais cirtes izpildes veids un gads: Kopšanas cirte 2012									
				Pēdējais darbības veids un gads: Koku ciršana 2012									
				Aizs.paz.- 40021000 Aizsargjoslas/Ūdenstīlpu(teču), mitrzemju a_/Ūdenstīlpu(teču)									
				aizsargjosla/Ūdenstīlpu(teču) aizsargjosla ha,									
				Platību sadalījums: t.sk. mežs 1,95 ha, t.sk. ceļi 0 ha, t.sk. grāvji 0 ha									
16	0,63	Meža dzīvnieku barošanas lauce											
				Aizs.paz.- 40024000 Aizsargjoslas/Ūdenstīlpu(teču), mitrzemju a_/Ierobežojuma josla ha,									
				Platību sadalījums: t.sk. mežs 0 ha, t.sk. ceļi 0 ha, t.sk. grāvji 0 ha									
17	0,42	Mežaudze	As	9P1E91	D	I	29	30	91	8	31		430
				2. stāvs: E66									
				Sugas<5%: B46 (1. grupa - 2-5% no audzes krājas) , B81 (2. grupa - <2% no audzes krājas)									
				Pēdējais cirtes izpildes veids un gads: Kopšanas cirte 2012									
				Pēdējais darbības veids un gads: Koku ciršana 2012									
				Aizs.paz.- 40024000 Aizsargjoslas/Ūdenstīlpu(teču), mitrzemju a_/Ierobežojuma josla ha,									
				Platību sadalījums: t.sk. mežs 0,42 ha, t.sk. ceļi 0 ha, t.sk. grāvji 0 ha									
18	0,3	Mežaudze	As	10E56	D	I	22	23	56	10	34		363
				Pēdējais cirtes izpildes veids un gads: Kopšanas cirte 2012									
				Pēdējais darbības veids un gads: Koku ciršana 2012									
				Aizs.paz.- 40021000 Aizsargjoslas/Ūdenstīlpu(teču), mitrzemju a_/Ūdenstīlpu(teču)									
				aizsargjosla/Ūdenstīlpu(teču) aizsargjosla ha,									
				Platību sadalījums: t.sk. mežs 0,3 ha, t.sk. ceļi 0 ha, t.sk. grāvji 0 ha									
19	0,58	Mežaudze	As	10E56	D	I	22	23	56	10	34		363
				Sugas<5%: A23 (2. grupa - <2% no audzes krājas) , B56 (2. grupa - <2% no audzes krājas)									
				Pēdējais cirtes izpildes veids un gads: Kopšanas cirte 2012									
				Aizs.paz.- 40024000 Aizsargjoslas/Ūdenstīlpu(teču), mitrzemju a_/Ierobežojuma josla ha,									
				Platību sadalījums: t.sk. mežs 0,56 ha, t.sk. ceļi 0 ha, t.sk. grāvji 0,02 ha									
20	0,4	Meža dzīvnieku barošanas lauce											
				Aizs.paz.- 40024000 Aizsargjoslas/Ūdenstīlpu(teču), mitrzemju a_/Ierobežojuma josla ha,									
				Platību sadalījums: t.sk. mežs 0 ha, t.sk. ceļi 0 ha, t.sk. grāvji 0 ha									
21	1,03	Mežaudze	Dm	8P91 1E112 1E91	D	I	29	37	91	7	25		363
				2. stāvs: E70									
				Sugas<5%: A81 (1. grupa - 2-5% no audzes krājas)									
				Pēdējais cirtes izpildes veids un gads: Kopšanas cirte 2012									
				Pēdējais darbības veids un gads: Koku ciršana 2012									
				Aizs.paz.- 40021000 Aizsargjoslas/Ūdenstīlpu(teču), mitrzemju a_/Ūdenstīlpu(teču)									
				aizsargjosla/Ūdenstīlpu(teču) aizsargjosla ha,									
				Platību sadalījums: t.sk. mežs 1,03 ha, t.sk. ceļi 0 ha, t.sk. grāvji 0 ha									
22	1,49	Mežaudze	As	7P91 2P121 1E91	D	I	29	36	91	7	28		401
				2. stāvs: E66									
				Sugas<5%: B91 (2. grupa - <2% no audzes krājas)									
				Pēdējais cirtes izpildes veids un gads: Kopšanas cirte 2012									
				Pēdējais darbības veids un gads: Koku ciršana 2012									
				Aizs.paz.- 40024000 Aizsargjoslas/Ūdenstīlpu(teču), mitrzemju a_/Ierobežojuma josla ha,									

Kvartāls/ nogabals	Geo platība, ha	Meža zemes veids	Meža tips	Nogabala apraksts	Izcelšanās	Valdošā koku suga				Mežaudze			
						bonitāte	vid. augstums	vid. caurmērs	vecums	biezība	Šķērslauk. m2/ha	koku sk. gab/ha	krāja m3/ha
				Platību sadalījums: t.sk. mežs 1,44 ha, t.sk. ceļi 0 ha, t.sk. grāvji 0,05 ha									
23	0,55	Mežaudze	Vr	8E2B66	D	I	24	30	66	6	21		242
				Sugas<5%: A66 (2. grupa - <2% no audzes krājas)									
				Pēdējais cirtes izpildes veids un gads: Sanitārā cirtē 2014									
				Pēdējais darbības veids un gads: Koku ciršana 2014									
				Aizs.paz.- 40024000 Aizsargjoslas/Ūdenstilpju/teču, mitrzemju a /Ierobežojuma josla ha,									
				Platību sadalījums: t.sk. mežs 0,53 ha, t.sk. ceļi 0 ha, t.sk. grāvji 0,02 ha									
24	0,54	Mežaudze	As	8B2A61	D	II	23	24	61	10	28		300
				Sugas<5%: E61 (2. grupa - <2% no audzes krājas) , E82 (2. grupa - <2% no audzes krājas)									
				Pēdējais cirtes izpildes veids un gads: Sanitārā cirtē 2014									
				Pēdējais darbības veids un gads: Koku ciršana 2014									
				Aizs.paz.- 40024000 Aizsargjoslas/Ūdenstilpju/teču, mitrzemju a /Ierobežojuma josla ha,									
				Platību sadalījums: t.sk. mežs 0,52 ha, t.sk. ceļi 0 ha, t.sk. grāvji 0,02 ha									
25	1,07	Mežaudze	As	6A3B1E66	D	I	27	36	66	7	23		333
				2. stāvs: E45									
				Pēdējais cirtes izpildes veids un gads: Kopšanas cirtē 2012									
				Pēdējais darbības veids un gads: Koku ciršana 2012									
				Aizs.paz.- 40024000 Aizsargjoslas/Ūdenstilpju/teču, mitrzemju a /Ierobežojuma josla ha,									
				Platību sadalījums: t.sk. mežs 1,03 ha, t.sk. ceļi 0 ha, t.sk. grāvji 0,04 ha									
26	0,78	Mežaudze	Vr	8A1E1B66	D	I	26	38	66	9	31		416
				2. stāvs: E37									
				Sugas<5%: B91 (2. grupa - <2% no audzes krājas) , E106 (2. grupa - <2% no audzes krājas)									
				Pēdējais cirtes izpildes veids un gads: Kopšanas cirtē 2012									
				Pēdējais darbības veids un gads: Koku ciršana 2012									
				Aizs.paz.- 40021000 Aizsargjoslas/Ūdenstilpju(teču), mitrzemju a /Ūdenstilpju(teču)									
				aizsargjosla/Ūdenstilpju(teču) aizsargjosla ha,									
				Platību sadalījums: t.sk. mežs 0,78 ha, t.sk. ceļi 0 ha, t.sk. grāvji 0 ha									
27	0,26	Mežaudze	As	6A2B66 1B45 1E66	D	I	26	32	66	9	28		363
				2. stāvs: E45									
				Sugas<5%: P66 (2. grupa - <2% no audzes krājas)									
				Pēdējais cirtes izpildes veids un gads: Sanitārā cirtē 2014									
				Pēdējais darbības veids un gads: Koku ciršana 2014									
				Aizs.paz.- 40024000 Aizsargjoslas/Ūdenstilpju/teču, mitrzemju a /Ierobežojuma josla ha,									
				Platību sadalījums: t.sk. mežs 0,25 ha, t.sk. ceļi 0 ha, t.sk. grāvji 0,01 ha									
28	1,85	Mežaudze	As	5B3E66 1B45 1A66	D	I	25	24	66	7	22		259
				Sugas<5%: P66 (2. grupa - <2% no audzes krājas)									
				Pēdējais cirtes izpildes veids un gads: Sanitārā cirtē 2014									
				Pēdējais darbības veids un gads: Koku ciršana 2014									
				Aizs.paz.- 40024000 Aizsargjoslas/Ūdenstilpju/teču, mitrzemju a /Ierobežojuma josla ha,									
				Platību sadalījums: t.sk. mežs 1,72 ha, t.sk. ceļi 0 ha, t.sk. grāvji 0,13 ha									
29	1,03	Mežaudze	Dm	6E4P106	D	I	29	31	106	6	23		308
				Sugas<5%: A91 (1. grupa - 2-5% no audzes krājas) , E91 (2. grupa - <2% no audzes krājas)									
				Pēdējais cirtes izpildes veids un gads: Sanitārā cirtē 2014									
				Pēdējais darbības veids un gads: Koku ciršana 2014									
				Aizs.paz.- 40024000 Aizsargjoslas/Ūdenstilpju/teču, mitrzemju a /Ierobežojuma josla ha,									
				Platību sadalījums: t.sk. mežs 1,03 ha, t.sk. ceļi 0 ha, t.sk. grāvji 0 ha									
30	5,66	Mežaudze	Dm	7P2E106 1B91	D	I	29	34	106	7	28		366
				Sugas<5%: E85 (2. grupa - <2% no audzes krājas)									
				Pēdējais cirtes izpildes veids un gads: Sanitārā cirtē 2014									
				Pēdējais darbības veids un gads: Koku ciršana 2014									
				Aizs.paz.- 40021000 Aizsargjoslas/Ūdenstilpju(teču), mitrzemju a /Ūdenstilpju(teču)									
				aizsargjosla/Ūdenstilpju(teču) aizsargjosla ha,									
				Platību sadalījums: t.sk. mežs 5,66 ha, t.sk. ceļi 0 ha, t.sk. grāvji 0 ha									
31	0,33	Mežaudze	As	4B3M2E1A66	D	II	23	22	66	7	22		247
				Pēdējais cirtes izpildes veids un gads: Sanitārā cirtē 2014									
				Pēdējais darbības veids un gads: Koku ciršana 2014									
				Aizs.paz.- 40021000 Aizsargjoslas/Ūdenstilpju(teču), mitrzemju a /Ūdenstilpju(teču)									
				aizsargjosla/Ūdenstilpju(teču) aizsargjosla ha,									
				Platību sadalījums: t.sk. mežs 0,3 ha, t.sk. ceļi 0 ha, t.sk. grāvji 0,03 ha									
32	0,55	Mežaudze	Dm	6P3E106 1B91	D	I	29	36	106	7	25		354
				2. stāvs: E84									
				Pēdējais cirtes izpildes veids un gads: Sanitārā cirtē 2014									
				Pēdējais darbības veids un gads: Koku ciršana 2014									
				Aizs.paz.- 40021000 Aizsargjoslas/Ūdenstilpju(teču), mitrzemju a /Ūdenstilpju(teču)									
				aizsargjosla/Ūdenstilpju(teču) aizsargjosla ha,									
				Platību sadalījums: t.sk. mežs 0,55 ha, t.sk. ceļi 0 ha, t.sk. grāvji 0 ha									

Kvartāls/ nogabals	Geo platība, ha	Meža zemes veids	Meža tips	Nogabala apraksts	Izcelšanās	Valdošā koku suga				Mežaudze			
						bonitāte	vid. augstums	vid. caurmērs	vecums	biezība	Šķērslauk. m2/ha	koku sk. gab/ha	krāja m3/ha
33	0,32	Mežaudze	Dm	4P66 3B45 1B1A1E66	D	I	24	30	66	9	28		322
Pēdējais cirtes izpildes veids un gads: Sanitārā cirte 2014													
Pēdējais darbības veids un gads: Koku ciršana 2014													
Aizs.paz.- 40021000 Aizsargjoslas/Ūdenstilpju(teču), mitrzemju a _/Ūdenstilpju(teču) aizsargjosla/Ūdenstilpju(teču) aizsargjosla ha,													
Platību sadalījums: t.sk. mežs 0,32 ha, t.sk. ceļi 0 ha, t.sk. grāvji 0 ha													
34	0,2	Mežaudze	Vr	10A11	D	I	7	8	11	9		2800	56
SSIZC 60000000													
Pēdējais cirtes izpildes veids un gads: Kailcirte 2010													
Pēdējais darbības veids un gads: Jaunaudžu kopšana 2015													
Atjaunots: 2015													
Aizs.paz.- 40021000 Aizsargjoslas/Ūdenstilpju(teču), mitrzemju a _/Ūdenstilpju(teču) aizsargjosla/Ūdenstilpju(teču) aizsargjosla ha,													
Platību sadalījums: t.sk. mežs 0,2 ha, t.sk. ceļi 0 ha, t.sk. grāvji 0 ha													
Kopā platība kvartālā (ha):				40,68	Platību sadalījums: t.sk. mežs 39,24 ha, t.sk. ceļi 0 ha, t.sk. grāvji 0,41 ha								
Kopā platība kadastrā (ha):				40,68	Platību sadalījums: t.sk. mežs 39,24 ha, t.sk. ceļi 0 ha, t.sk. grāvji 0,41 ha								
Zemes vienība 88920050088				inv. veikta 2020. gadā		Īpašums - 88920050070 - Ziedoņi							
2. kvartāls				Valdgaies pagasts		Saimniecība: Ziedoņi							
1	0,51	Mežaudze	As	4M4A1B46 1P106	D	I	22	35	46	8	25		271
Sugas<5%: B146 (2. grupa - <2% no audzes krājas) , E106 (2. grupa - <2% no audzes krājas) , Oz46 (1. grupa - 2-5% no audzes krājas)													
Pēdējais cirtes izpildes veids un gads: Kopšanas cirte 2010													
Pēdējais darbības veids un gads: Koku ciršana 2010													
Platību sadalījums: t.sk. mežs 0,47 ha, t.sk. ceļi 0,04 ha, t.sk. grāvji 0 ha													
2	0,41	Mežaudze	Dm	9P1E106	D	II	26	33	106	9	33		395
Pēdējais cirtes izpildes veids un gads: Kopšanas cirte 2010													
Pēdējais darbības veids un gads: Koku ciršana 2010													
Platību sadalījums: t.sk. mežs 0,41 ha, t.sk. ceļi 0 ha, t.sk. grāvji 0 ha													
3	0,56	Mežaudze	As	5M4A1E46	D	I	22	14	46	4	13		182
2. stāvs: E26													
Sugas<5%: B146 (2. grupa - <2% no audzes krājas)													
Pēdējais cirtes izpildes veids un gads: Kopšanas cirte 2010													
Pēdējais darbības veids un gads: Koku ciršana 2010													
Platību sadalījums: t.sk. mežs 0,49 ha, t.sk. ceļi 0,04 ha, t.sk. grāvji 0,03 ha													
4	0,48	Mežaudze	Dm	3E3P106 2E2P85	D	I	28	40	106	7	28		363
Pēdējais cirtes izpildes veids un gads: Kopšanas cirte 2010													
Pēdējais darbības veids un gads: Koku ciršana 2010													
Platību sadalījums: t.sk. mežs 0,44 ha, t.sk. ceļi 0,04 ha, t.sk. grāvji 0 ha													
Kopā platība kvartālā (ha):				1,96	Platību sadalījums: t.sk. mežs 1,81 ha, t.sk. ceļi 0,12 ha, t.sk. grāvji 0,03 ha								
Kopā platība kadastrā (ha):				1,96	Platību sadalījums: t.sk. mežs 1,81 ha, t.sk. ceļi 0,12 ha, t.sk. grāvji 0,03 ha								
Pavisam kopā (ha):				42,64	Platību sadalījums: t.sk. mežs 41,05 ha, t.sk. ceļi 0,12 ha, t.sk. grāvji 0,44 ha								



Zemes vienība: 88920050070 Mērogs: 1:3349



Zemes vienība: 88920050088 Mērogs: 1:1876