

Nogabalu raksturojošie rādītāji

Īpašuma kadastra apzīmējums- 88740020075

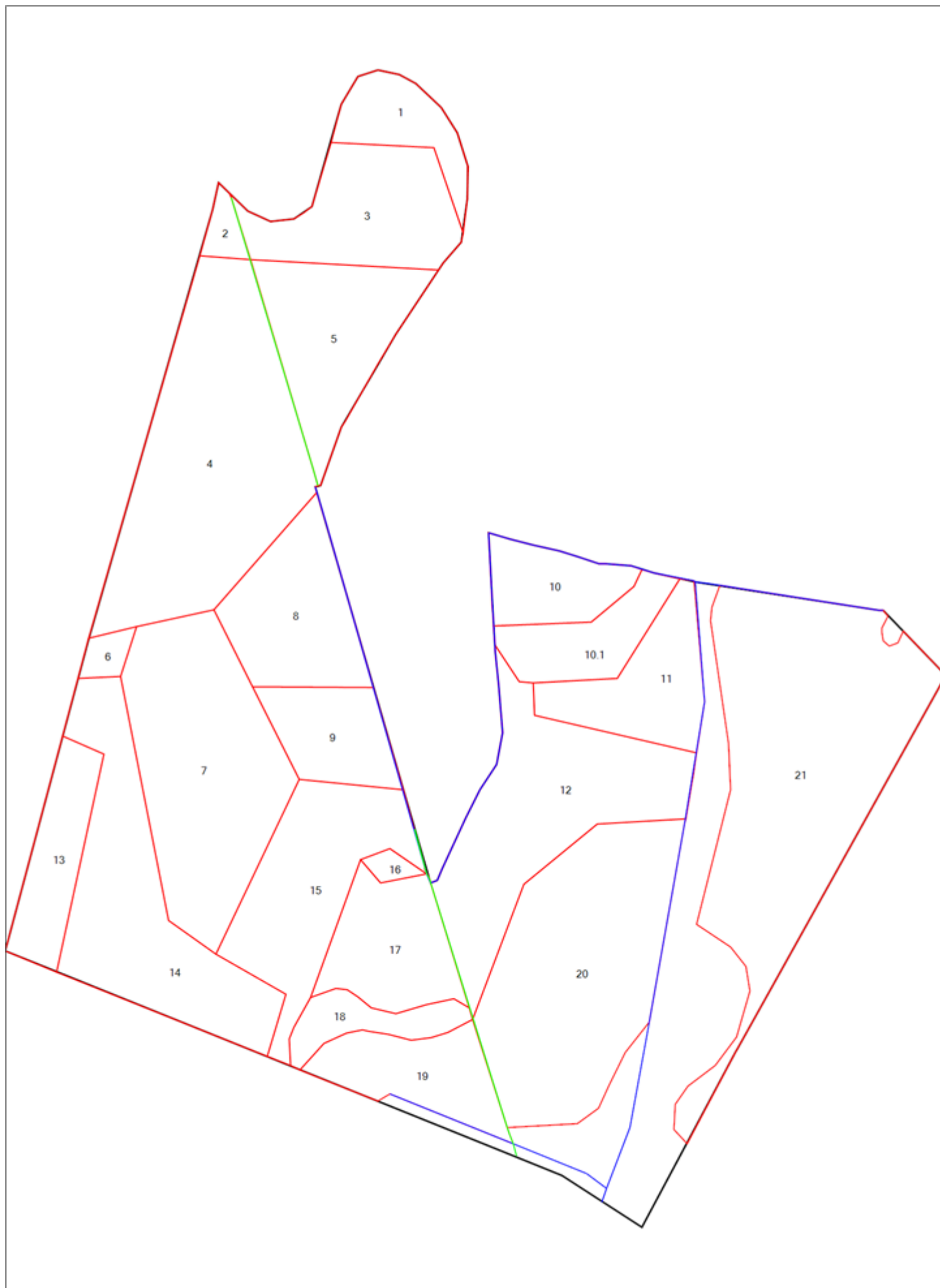
Kvartāls/ nogabals	Geo platība, ha	Meža zemes veids	Meža tips	Nogabala apraksts	Izcelšanās	bonitāte	Valdošā koku suga			Mežaudze			
							vid. augstums	vid. scaurmērs	vecums	biezība	Šķērslauk. m2/ha	koku sk. gab/ha	krāja m3/ha
Zemes vienība 88740010048				inv. veikta 2015. gadā		Īpašums - 88740020075 - Laukdīļķi							
				Lubes pagasts		Saimniecība: Laukdīļķi							
1. kvartāls													
1	0,18	Mežaudze	Dms	5E3P66 1E1P87	D	I	23	27	66	6	23		260
				Sugas<5%: B87 (2. grupa - <2% no audzes krājas) , E51 (1. grupa - 2-5% no audzes krājas) Aizs.paz.- 40024000 Aizsargjoslas/Ūdenstilpju/teču, mitrzemju a /Ierobežojuma josla ha, Platību sadalījums: t.sk. mežs 0,18 ha, t.sk. ceļi 0 ha, t.sk. grāvji 0 ha									
2	0,17	Mežaudze	As	6P66 2P87 1E66 1E87	D	I	23	24	66	9	33		363
				Platību sadalījums: t.sk. mežs 0,17 ha, t.sk. ceļi 0 ha, t.sk. grāvji 0 ha									
3	1,23	Mežaudze	Ln	6P66 2P87 2E66	D	I	24	26	66	9	32		359
				Sugas<5%: E56 (2. grupa - <2% no audzes krājas) , E87 (1. grupa - 2-5% no audzes krājas) , P56 (1. grupa - 2-5% no audzes krājas) Aizs.paz.- 40021000 Aizsargjoslas/Ūdenstilpju/teču, mitrzemju a /Ūdenstilpju/teču) aizsargjosla/Ūdenstilpju/teču) aizsargjosla ha, Platību sadalījums: t.sk. mežs 1,23 ha, t.sk. ceļi 0 ha, t.sk. grāvji 0 ha									
4	0,17	Mežaudze	As	4P121 3E2B81 1E106	D	II	29	46	121	8	27		411
				2. stāvs: E46, E71 Sugas<5%: B61 (2. grupa - <2% no audzes krājas) , B96 (1. grupa - 2-5% no audzes krājas) , P96 (1. grupa - 2-5% no audzes krājas) Platību sadalījums: t.sk. mežs 0,17 ha, t.sk. ceļi 0 ha, t.sk. grāvji 0 ha									
5	0,18	Mežaudze	As	5E66 2B56 2E91 1B81	D	I	22	24	66	9	29		322
				Sugas<5%: P66 (1. grupa - 2-5% no audzes krājas) , P91 (1. grupa - 2-5% no audzes krājas) Platību sadalījums: t.sk. mežs 0,18 ha, t.sk. ceļi 0 ha, t.sk. grāvji 0 ha									
6	2,62	Mežaudze	Ln	5P74 2P95 2P53 1E74	D	I	24	29	74	9	34		370
				Sugas<5%: E59 (2. grupa - <2% no audzes krājas) , E95 (1. grupa - 2-5% no audzes krājas) , P59 (1. grupa - 2-5% no audzes krājas) Aizs.paz.- 40024000 Aizsargjoslas/Ūdenstilpju/teču, mitrzemju a /Ierobežojuma josla ha, Platību sadalījums: t.sk. mežs 2,62 ha, t.sk. ceļi 0 ha, t.sk. grāvji 0 ha									
7	0,55	Mežaudze	Dm	5P74 2P95 1E74 1P53 1E95	D	II	23	29	74	7	26		272
				Aizs.paz.- 40021000 Aizsargjoslas/Ūdenstilpju/teču, mitrzemju a /Ūdenstilpju/teču) aizsargjosla/Ūdenstilpju/teču) aizsargjosla ha, Platību sadalījums: t.sk. mežs 0,55 ha, t.sk. ceļi 0 ha, t.sk. grāvji 0 ha									
8	0,94	Mežaudze	Dm	4E76 2E54 2P76 1L1Ba54	D	I	26	31	76	7	24		265
				Sugas<5%: L64 (2. grupa - <2% no audzes krājas) , P54 (1. grupa - 2-5% no audzes krājas) , P64 (1. grupa - 2-5% no audzes krājas) Aizs.paz.- 40024000 Aizsargjoslas/Ūdenstilpju/teču, mitrzemju a /Ierobežojuma josla ha, Platību sadalījums: t.sk. mežs 0,94 ha, t.sk. ceļi 0 ha, t.sk. grāvji 0 ha									
Kopā platība kvartālā (ha):			6,04	Platību sadalījums: t.sk. mežs 6,04 ha, t.sk. ceļi 0 ha, t.sk. grāvji 0 ha									
Kopā platība kadastrā (ha):			6,04	Platību sadalījums: t.sk. mežs 6,04 ha, t.sk. ceļi 0 ha, t.sk. grāvji 0 ha									
Zemes vienība 88740020075				inv. veikta 2002. gadā		Īpašums - 88740020075 - Laukdīļķi							
				Lubes pagasts		Saimniecība: Laukdīļķi							
2. kvartāls													
1	0,63	Mežaudze	Dm	7E53 3E72	M	Ia	22	22	53	13	46		511
				Sugas<5%: E92 (1. grupa - 2-5% no audzes krājas) , Oz92 (2. grupa - <2% no audzes krājas) Pēdējais cirtes izpildes veids un gads: Kopšanas cirte 2007 Pēdējais darbības veids un gads: Koku ciršana 2007 Aizs.paz.- 40022000 Aizsargjoslas/Ūdenstilpju/teču, mitrzemju a /Aizsarg. zona gar ūdeņiem ha, Platību sadalījums: t.sk. mežs 0,63 ha, t.sk. ceļi 0 ha, t.sk. grāvji 0 ha									
2	0,16	Mežaudze	Dm	5E102 3E127 2B102	D	II	26	31	102	4	14		164
				Sugas<5%: P127 (1. grupa - 2-5% no audzes krājas) Aizs.paz.- 40022000 Aizsargjoslas/Ūdenstilpju/teču, mitrzemju a /Aizsarg. zona gar ūdeņiem ha, Platību sadalījums: t.sk. mežs 0,16 ha, t.sk. ceļi 0 ha, t.sk. grāvji 0 ha									
3	1,42	Mežaudze	Dm	8P2E74	M	Ia	29	27	74	10	37		471
				Sugas<5%: B74 (1. grupa - 2-5% no audzes krājas) Pēdējais cirtes izpildes veids un gads: Kopšanas cirte 2007 Pēdējais darbības veids un gads: Koku ciršana 2007									

Kvartāls/ nogabals	Geo platība, ha	Meža zemes veids	Meža tips	Nogabala apraksts	Izcelšanās	Valdošā koku suga				Mežaudze			
						bonitāte	vid. augstums	vid. caurmērs	vecums	biezība	Šķērslauk. m2/ha	koku sk. gab/ha	krāja m3/ha
				Aizs.paz.- 40022000 Aizsargjoslas/Ūdenstilpju(teču), mitrzemju a /Aizsarg. zona gar ūdeņiem ha,									
4	3,5	Mežaudze	Dms	Platību sadalījums: t.sk. mežs 1,42 ha, t.sk. ceļi 0 ha, t.sk. grāvji 0 ha 7B2E1A19	D	IV	7	7	19	7		2240	37
				SSIZC 60000000									
				Pēdējais darbības veids un gads: Jaunaudžu kopšana 2013									
				Atjaunots: 2003									
				Aizs.paz.- 72010002 Kultūras pieminekļi///Kult. piem. aizsardzības zona ha,									
				Platību sadalījums: t.sk. mežs 3,5 ha, t.sk. ceļi 0 ha, t.sk. grāvji 0 ha									
5	1,47	Mežaudze	Vr	9Ba49 1B62	D	II	19	19	49	10	28		245
				Sugas<5%: A62 (1. grupa - 2-5% no audzes krājas) , P62 (1. grupa - 2-5% no audzes krājas)									
				Pēdējais cirtes izpildes veids un gads: Kopšanas cirte 2003									
				Pēdējais darbības veids un gads: Koku ciršana 2003									
				Aizs.paz.- 72010002 Kultūras pieminekļi///Kult. piem. aizsardzības zona ha,									
				Platību sadalījums: t.sk. mežs 1,47 ha, t.sk. ceļi 0 ha, t.sk. grāvji 0 ha									
6	0,14	Mežaudze	Vrs	4Ba4A2B57	D	III	18	17	57	10	30		269
				Aizs.paz.- 72010002 Kultūras pieminekļi///Kult. piem. aizsardzības zona ha,									
				Platību sadalījums: t.sk. mežs 0,14 ha, t.sk. ceļi 0 ha, t.sk. grāvji 0 ha									
7	2,74	Mežaudze	Dms	5B92 3P2E107	D	II	24	27	92	6	19		225
				Pēdējais cirtes izpildes veids un gads: Sanitārā izlases 2005									
				Pēdējais darbības veids un gads: Koku ciršana 2005									
				Aizs.paz.- 72010002 Kultūras pieminekļi///Kult. piem. aizsardzības zona ha,									
				Platību sadalījums: t.sk. mežs 2,74 ha, t.sk. ceļi 0 ha, t.sk. grāvji 0 ha									
8	1,33	Mežaudze	Vr	5E4P1Ba62	D	I	21	20	62	11	38		391
				Sugas<5%: A62 (2. grupa - <2% no audzes krājas) , B62 (1. grupa - 2-5% no audzes krājas) , B162 (1. grupa - 2-5% no audzes krājas)									
				Pēdējais cirtes izpildes veids un gads: Sanitārā vienlaidus 2005									
				Pēdējais darbības veids un gads: Koku ciršana 2005									
				Aizs.paz.- 72010002 Kultūras pieminekļi///Kult. piem. aizsardzības zona ha,									
				Platību sadalījums: t.sk. mežs 1,3 ha, t.sk. ceļi 0 ha, t.sk. grāvji 0,03 ha									
9	0,79	Mežaudze	Dm	9P72 1Ba62	D	Ia	28	27	72	9	32		391
				Pēdējais cirtes izpildes veids un gads: Kopšanas cirte 2007									
				Pēdējais darbības veids un gads: Koku ciršana 2007									
				Aizs.paz.- 72010002 Kultūras pieminekļi///Kult. piem. aizsardzības zona ha,									
				Platību sadalījums: t.sk. mežs 0,78 ha, t.sk. ceļi 0 ha, t.sk. grāvji 0,01 ha									
10	0,7	Mežaudze	As	8B21 2A18	D	I	13	13	21	9	16		99
				Pēdējais darbības veids un gads: Jaunaudžu kopšana 2013									
				Atjaunots: 2008									
				Platību sadalījums: t.sk. mežs 0,67 ha, t.sk. ceļi 0 ha, t.sk. grāvji 0,03 ha									
10.1	0,74	Mežaudze	As	7B3E23	D	II	12	12	23	8	13		80
				SSIZC 60000000									
				Pēdējais darbības veids un gads: Jaunaudžu kopšana 2013									
				Atjaunots: 2003									
				Platību sadalījums: t.sk. mežs 0,73 ha, t.sk. ceļi 0 ha, t.sk. grāvji 0,01 ha									
11	1,04	Mežaudze	As	8A1B1Ba62	D	I	25	29	62	11	37		421
				Platību sadalījums: t.sk. mežs 1,02 ha, t.sk. ceļi 0 ha, t.sk. grāvji 0,02 ha									
12	2,46	Mežaudze	As	9B1Ba62	D	II	22	22	62	7	20		200
				Sugas<5%: A62 (1. grupa - 2-5% no audzes krājas) , P62 (1. grupa - 2-5% no audzes krājas)									
				Pēdējais cirtes izpildes veids un gads: Kopšanas cirte 2007									
				Pēdējais darbības veids un gads: Koku ciršana 2007									
				Aizs.paz.- 72010002 Kultūras pieminekļi///Kult. piem. aizsardzības zona ha,									
				Platību sadalījums: t.sk. mežs 2,42 ha, t.sk. ceļi 0 ha, t.sk. grāvji 0,04 ha									
13	0,82	Mežaudze	As	10B52	D	II	20	20	52	9	25		223
				Aizs.paz.- 72010002 Kultūras pieminekļi///Kult. piem. aizsardzības zona ha,									
				Platību sadalījums: t.sk. mežs 0,82 ha, t.sk. ceļi 0 ha, t.sk. grāvji 0 ha									
14	2,38	Mežaudze	As	10B57	D	I	25	26	57	7	22		242
				Sugas<5%: A57 (2. grupa - <2% no audzes krājas) , P57 (1. grupa - 2-5% no audzes krājas)									
				Pēdējais cirtes izpildes veids un gads: Sanitārā izlases 2005									
				Pēdējais darbības veids un gads: Koku ciršana 2005									
				Aizs.paz.- 72010002 Kultūras pieminekļi///Kult. piem. aizsardzības zona ha,									
				Platību sadalījums: t.sk. mežs 2,38 ha, t.sk. ceļi 0 ha, t.sk. grāvji 0 ha									
15	1,77	Mežaudze	Dms	6P4B97	D	I	27	33	97	6	18		216
				Sugas<5%: E97 (1. grupa - 2-5% no audzes krājas)									
				Pēdējais cirtes izpildes veids un gads: Sanitārā izlases 2005									
				Pēdējais darbības veids un gads: Koku ciršana 2005									
				Aizs.paz.- 72010002 Kultūras pieminekļi///Kult. piem. aizsardzības zona ha,									
				Platību sadalījums: t.sk. mežs 1,76 ha, t.sk. ceļi 0 ha, t.sk. grāvji 0,01 ha									

Kvartāls/ nogabals	Geo platība, ha	Meža zemes veids	Meža tips	Nogabala apraksts	Izcelšanās	Valdošā koku suga				Mežaudze			
						bonitāte	vid. augstums	vid. scaurmērs	vecums	biezība	Šķērslauk. m2/ha	koku sk. gab/ha	krāja m3/ha
16	0,09	Mežaudze	As	7Ba3B52	D	II	19	18	52	10	28		251
				Pēdējais cirtes izpildes veids un gads: Kopšanas cirte 2003									
				Pēdējais darbības veids un gads: Koku ciršana 2003									
				Aizs.paz.- 72010002 Kultūras pieminekļi///Kult piem aizsardzības zona ha,									
				Platību sadalījums: t.sk. mežs 0,09 ha, t.sk. ceļi 0 ha, t.sk. grāvji 0 ha									
17	1,08	Mežaudze	As	9B1Ba57	D	I	23	21	57	10	28		287
				Sugas<5%: A57 (1. grupa - 2-5% no audzes krājas)									
				Pēdējais cirtes izpildes veids un gads: Kopšanas cirte 2007									
				Pēdējais darbības veids un gads: Koku ciršana 2007									
				Aizs.paz.- 72010002 Kultūras pieminekļi///Kult piem aizsardzības zona ha,									
				Platību sadalījums: t.sk. mežs 1,08 ha, t.sk. ceļi 0 ha, t.sk. grāvji 0 ha									
18	0,47	Mežaudze	Dms	9B1Ba57	D	II	22	23	57	5	13		131
				Sugas<5%: B77 (1. grupa - 2-5% no audzes krājas)									
				Aizs.paz.- 72010002 Kultūras pieminekļi///Kult piem aizsardzības zona ha,									
				Platību sadalījums: t.sk. mežs 0,47 ha, t.sk. ceļi 0 ha, t.sk. grāvji 0 ha									
19	0,94	Mežaudze	Ap	10Ba14	D	II	8	12	14	7	12		59
				Pēdējais cirtes izpildes veids un gads: Kailcirte 2008									
				Pēdējais darbības veids un gads: Atjaunošana 2012									
				Atjaunots: 2012									
				Platību sadalījums: t.sk. mežs 0,92 ha, t.sk. ceļi 0 ha, t.sk. grāvji 0,02 ha									
20	3,15	Mežaudze	As	5P4E1B62	D	Ia	26	23	62	12	38		392
				Sugas<5%: Ba62 (1. grupa - 2-5% no audzes krājas)									
				Platību sadalījums: t.sk. mežs 3,12 ha, t.sk. ceļi 0 ha, t.sk. grāvji 0,03 ha									
21	4,43	Mežaudze	As	5B3A57 1P1B77	D	I	23	23	57	12	38		400
				Sugas<5%: Ba47 (1. grupa - 2-5% no audzes krājas)									
				Platību sadalījums: t.sk. mežs 4,42 ha, t.sk. ceļi 0 ha, t.sk. grāvji 0,01 ha									
Kopā platība kvartālā (ha):			32,25	Platību sadalījums: t.sk. mežs 32,04 ha, t.sk. ceļi 0 ha, t.sk. grāvji 0,21 ha									
Kopā platība kadastrā (ha):			32,25	Platību sadalījums: t.sk. mežs 32,04 ha, t.sk. ceļi 0 ha, t.sk. grāvji 0,21 ha									
Pavisam kopā (ha):			38,29	Platību sadalījums: t.sk. mežs 38,08 ha, t.sk. ceļi 0 ha, t.sk. grāvji 0,21 ha									



Zemes vienība: 88740010048 Mērogs: 1:2001



Zemes vienība: 88740020075 Mērogs: 1:3772