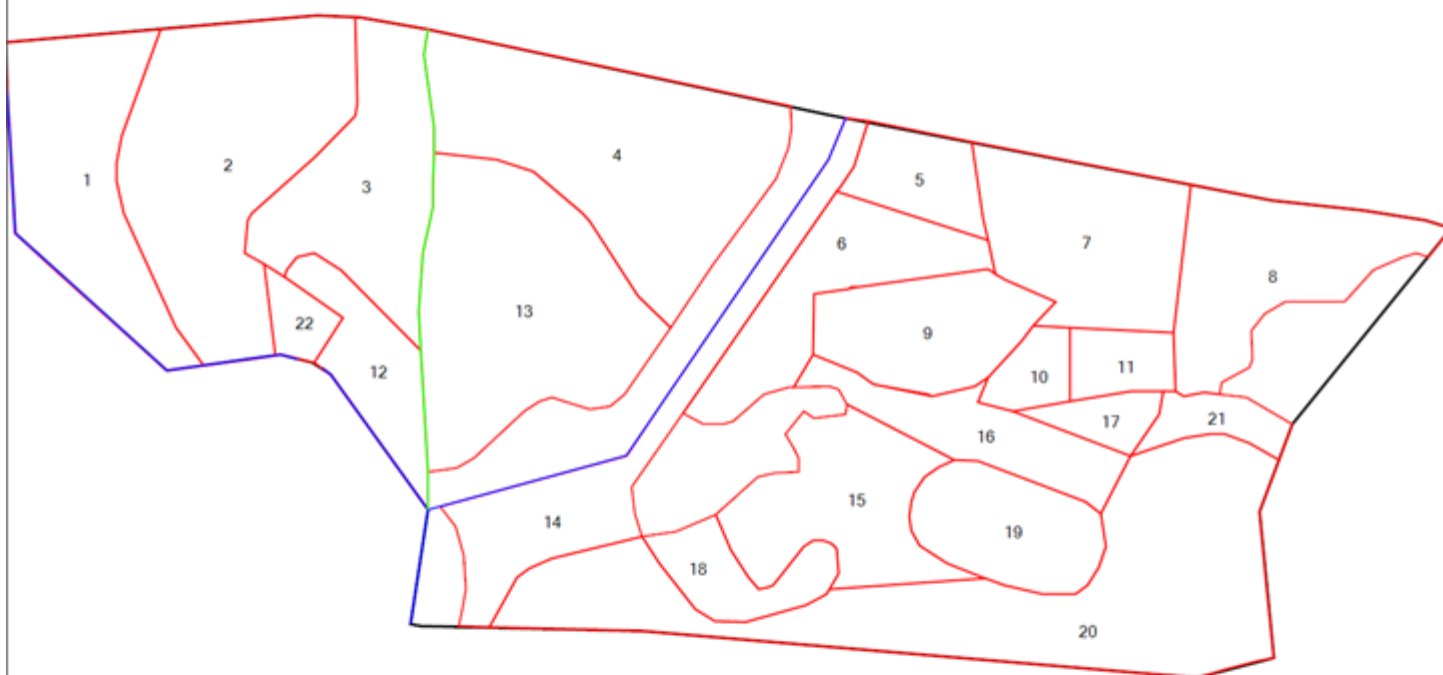


# Nogabalu raksturojošie rādītāji

Īpašuma kadastra apzīmējums- 88540090220

Kvartāls/ nogabals	Ģeo platība, ha	Meža zemes veids	Meža tips	Nogabala apraksts	Izcelšanās	bonitāte	Valdošā koku suga			Mežaudze			
							vid. augstums	vid. scaurmērs	vecums	biezība	Šķērslauk. m2/ha	koku sk. gab/ha	krāja m3/ha
Zemes vienība 88540090220				inv. veikta 2010. gadā		Īpašums - 88540090220 - Āpšukalni							
				Ģibūļu pagasts		Saimniecība: Āpšukalni							
1. kvartāls													
1	1,19	Mežaudze	Dm	6B3E1A41	D	I	21	18	41	14	42		397
				Sugas<5%: B441 (1. grupa - 2-5% no audzes krājas) , B141 (1. grupa - 2-5% no audzes krājas) , Oz41 (2. grupa - <2% no audzes krājas)									
				Pēdējais cirtes izpildes veids un gads: Kopšanas cirte 2010									
				Pēdējais darbības veids un gads: Koku ciršana 2010									
				Platību sadalījums: t.sk. mežs 1,14 ha, t.sk. ceļi 0 ha, t.sk. grāvji 0,05 ha									
2	1,84	Mežaudze	Dm	6E66 2B1A56 1P66	D	II	21	24	66	12	41		426
				Sugas<5%: E81 (1. grupa - 2-5% no audzes krājas)									
				Pēdējais cirtes izpildes veids un gads: Kopšanas cirte 2010									
				Pēdējais darbības veids un gads: Koku ciršana 2010									
				Platību sadalījums: t.sk. mežs 1,83 ha, t.sk. ceļi 0 ha, t.sk. grāvji 0,01 ha									
3	1,1	Mežaudze	Dm	3E45 3A2B33 1P1Oz45	M	II	15	17	45	20	51		388
				Sugas<5%: E56 (1. grupa - 2-5% no audzes krājas)									
				Pēdējais cirtes izpildes veids un gads: Kopšanas cirte 2010									
				Pēdējais darbības veids un gads: Koku ciršana 2010									
				Platību sadalījums: t.sk. mežs 1,1 ha, t.sk. ceļi 0 ha, t.sk. grāvji 0 ha									
4	1,88	Mežaudze	Dm	7P2E76 1E91	D	Ia	28	32	76	8	32		406
				Sugas<5%: A71 (1. grupa - 2-5% no audzes krājas) , B71 (1. grupa - 2-5% no audzes krājas) , Oz101 (2. grupa - <2% no audzes krājas)									
				Platību sadalījums: t.sk. mežs 1,88 ha, t.sk. ceļi 0 ha, t.sk. grāvji 0 ha									
5	0,37	Mežaudze	Dm	10P106	D	I	28	34	106	5	20		246
				Sugas<5%: P86 (1. grupa - 2-5% no audzes krājas)									
				Platību sadalījums: t.sk. mežs 0,37 ha, t.sk. ceļi 0 ha, t.sk. grāvji 0 ha									
6	0,79	Mežaudze	Dm	6P3E1B42	M	I	17	16	42	13	41		334
				Pēdējais cirtes izpildes veids un gads: Jaunaudžu kopšana 2010									
				Pēdējais darbības veids un gads: Koku ciršana 2010									
				Platību sadalījums: t.sk. mežs 0,79 ha, t.sk. ceļi 0 ha, t.sk. grāvji 0 ha									
7	1,05	Mežaudze	Dm	8B2E19	M	IV	6	6	19	6		1900	26
				Pēdējais cirtes izpildes veids un gads: Kailcirte 2001									
				Pēdējais darbības veids un gads: Jaunaudžu kopšana 2019									
				Atjaunots: 2003									
				Platību sadalījums: t.sk. mežs 1,05 ha, t.sk. ceļi 0 ha, t.sk. grāvji 0 ha									
8	0,99	Mežaudze	Dm	8P66 1P86 1B66	D	Ia	27	28	66	7	24		286
				Sugas<5%: E86 (1. grupa - 2-5% no audzes krājas)									
				Platību sadalījums: t.sk. mežs 0,99 ha, t.sk. ceļi 0 ha, t.sk. grāvji 0 ha									
9	0,73	Mežaudze	Dm	5B4E1A11	D	IV	4	4	11	6		1900	15
				Pēdējais cirtes izpildes veids un gads: Vienlaidus cirte (rek.) 2010									
				Pēdējais darbības veids un gads: Jaunaudžu kopšana 2018									
				Atjaunots: 2015									
				Nepieciešamais jaunaudžu kopšanas gads: 2020									
				Platību sadalījums: t.sk. mežs 0,73 ha, t.sk. ceļi 0 ha, t.sk. grāvji 0 ha									
10	0,19	Mežaudze	Dms	8B2A76	D	II	23	25	76	3	10		100
				Platību sadalījums: t.sk. mežs 0,19 ha, t.sk. ceļi 0 ha, t.sk. grāvji 0 ha									
11	0,23	Mežaudze	Dm	7A3B76	D	I	26	38	76	5	15		183
				Platību sadalījums: t.sk. mežs 0,23 ha, t.sk. ceļi 0 ha, t.sk. grāvji 0 ha									
12	0,49	Mežaudze	Dm	6P2E76 1E91 1B76	D	I	27	30	76	9	34		411
				Sugas<5%: P91 (1. grupa - 2-5% no audzes krājas)									
				Platību sadalījums: t.sk. mežs 0,47 ha, t.sk. ceļi 0 ha, t.sk. grāvji 0,02 ha									
13	1,77	Mežaudze	Dm	4P3E3B66	D	I	23	36	66	5	16		158
				Pēdējais cirtes izpildes veids un gads: Sanitārā izlases 2005									
				Platību sadalījums: t.sk. mežs 1,77 ha, t.sk. ceļi 0 ha, t.sk. grāvji 0 ha									
14	0,92	Mežaudze	Dm	7E2A1B33	M	II	12	15	33	11	26		163
				Platību sadalījums: t.sk. mežs 0,78 ha, t.sk. ceļi 0 ha, t.sk. grāvji 0,14 ha									
15	0,93	Mežaudze	Dms	4P2E76 2B1A61 1P101	D	I	24	26	76	11	38		408
				Sugas<5%: E101 (1. grupa - 2-5% no audzes krājas)									
				Platību sadalījums: t.sk. mežs 0,93 ha, t.sk. ceļi 0 ha, t.sk. grāvji 0 ha									
16	0,58	Mežaudze	Dm	6E41 2A1B1Oz33	D	II	13	15	41	17	42		293

Kvartāls/ nogabals	Geo platība, ha	Meža zemes veids	Meža tips	Nogabala apraksts	Izcelšanās	Valdošā koku suga				Mežaudze			
						bonitāte	vid. augstums	vid. scaurmērs	vecums	biezība	Šķērslauk. m2/ha	koku sk. gab/ha	krāja m3/ha
				Sugas<5%: E56 (1. grupa - 2-5% no audzes krājas)									
				Platību sadalījums: t.sk. mežs 0,58 ha, t.sk. ceļi 0 ha, t.sk. grāvji 0 ha									
17	0,18	Mežaudze	Dms	7A2B1E46	D	III	16	18	46	9	23		182
				Sugas<5%: Oz46 (1. grupa - 2-5% no audzes krājas)									
				Platību sadalījums: t.sk. mežs 0,18 ha, t.sk. ceļi 0 ha, t.sk. grāvji 0 ha									
18	0,36	Mežaudze	Vrs	7A2P1B61	D	I	25	29	61	8	29		344
				Sugas<5%: E61 (1. grupa - 2-5% no audzes krājas)									
				Platību sadalījums: t.sk. mežs 0,36 ha, t.sk. ceļi 0 ha, t.sk. grāvji 0 ha									
19	0,65	Mežaudze	Dms	5B2E2P1A66	D	III	20	22	66	10	31		299
				Platību sadalījums: t.sk. mežs 0,65 ha, t.sk. ceļi 0 ha, t.sk. grāvji 0 ha									
20	2,53	Mežaudze	Dm	4P2E76 2B2A61	D	I	27	30	76	10	34		415
				Pēdējais cirtes izpildes veids un gads: Kopšanas cirte 2010									
				Pēdējais darbības veids un gads: Koku ciršana 2010									
				Platību sadalījums: t.sk. mežs 2,53 ha, t.sk. ceļi 0 ha, t.sk. grāvji 0 ha									
21	0,2	Mežaudze	Dms	5B2P2E1A46	D	III	15	15	46	11	27		197
				Sugas<5%: B56 (1. grupa - 2-5% no audzes krājas) , P56 (1. grupa - 2-5% no audzes krājas)									
				Platību sadalījums: t.sk. mežs 0,2 ha, t.sk. ceļi 0 ha, t.sk. grāvji 0 ha									
22	0,15	Mežaudze	Dm	5E4P1B76	D	I	25	31	76	12	45		516
				Sugas<5%: A76 (1. grupa - 2-5% no audzes krājas)									
				Platību sadalījums: t.sk. mežs 0,15 ha, t.sk. ceļi 0 ha, t.sk. grāvji 0 ha									
<b>Kopā platība kvartālā (ha):</b>			<b>19,12</b>	<b>Platību sadalījums: t.sk. mežs 18,9 ha, t.sk. ceļi 0 ha, t.sk. grāvji 0,22 ha</b>									
<b>Kopā platība kadastrā (ha):</b>			<b>19,12</b>	<b>Platību sadalījums: t.sk. mežs 18,9 ha, t.sk. ceļi 0 ha, t.sk. grāvji 0,22 ha</b>									
<b>Pavisam kopā (ha):</b>			<b>19,12</b>	<b>Platību sadalījums: t.sk. mežs 18,9 ha, t.sk. ceļi 0 ha, t.sk. grāvji 0,22 ha</b>									



Zemes vienība: 88540090220 Mērogs: 1:3971