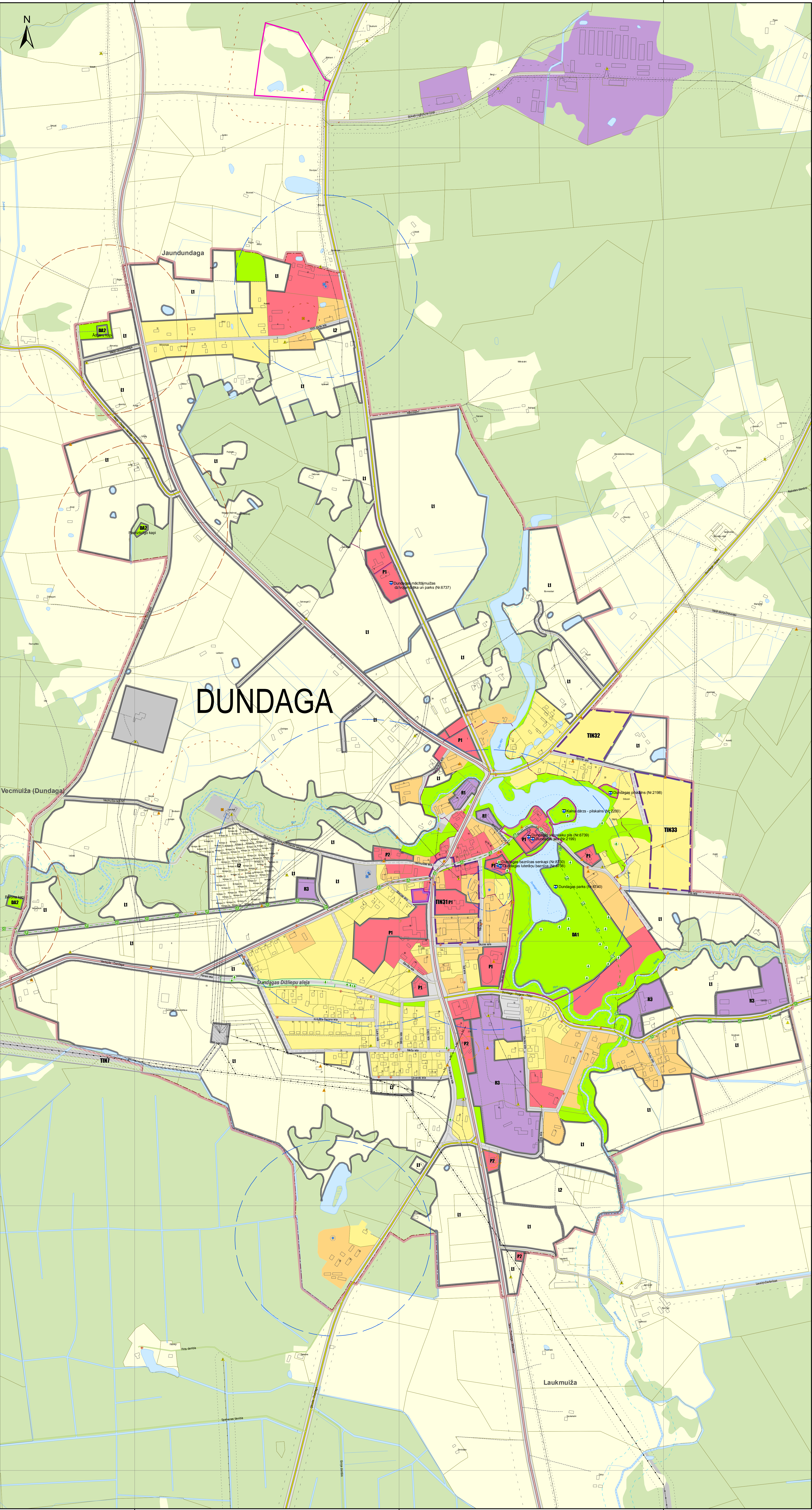


Dundagas novada Dundagas pagasta teritorijas plānojuma 2004. - 2016. gadam grozījumi

DUNDAGAS CIEMA TERITORIJAS FUNKCIONĀLAIS ZONĒJUMS



APZĪMĒJUMI

FUNKCIONĀLAIS ZONĒJUMS

- SAVRUMĀJU APBŪVES TERITORIJA (DzS)
- MAZSTĀVU DZĪVOJAMĀS APBŪVES TERITORIJA (DzM)
- PUBLISKĀS APBŪVES TERITORIJA (P)
- RŪPNIECISKĀS APBŪVES TERITORIJA (R)
- TRANSPORTA INFRASTRUKTŪRAS TERITORIJA (TR)
- TEHNISKĀS APBŪVES TERITORIJA (TA)
- DABAS UN APSTĀDĪJUMU TERITORIJA (DA)
- MEŽU TERITORIJA (M)
- LAUKSAIMNIECĪBAS TERITORIJA (L)
- ŪDEŅU TERITORIJA (Ū)
- ZONĒJUMA INDEKSS

APGRŪTINĀJUMA OBJEKTI

- AIZSARGĀJAMA KULTŪRAS PIEMINEKĻA TERITORIJA
- MIKROLIEGUMA TERITORIJA
- MIKROLIEGUMA BUFERZONAS TERITORIJA
- AIZSARGĀJAMO ALEJU TERITORIJA
- AIZSARGĀJAMO ĢEOĻOĢISKO UN ĢEOMORFOĻOĢISKO PIEMINEKĻU TERITORIJA
- DABAS LIEGUMA TERITORIJA, JA TĀ NAV IEDALĪTA FUNKCIONĀLĀS ZONĀS
- PIESĀRŅOTA VIETA

TERITORIJAS AR ĪPAŠIEM NOTEIKUMIEM

- TIN1 TERITORIJA AR ĪPAŠIEM NOTEIKUMIEM (TIN1)
- TIN3 TERITORIJA, KURAI IZSTRĀDĀJAMS DETĀLPLĀNOJUMS (TIN3)
- TIN7 NACIONĀLAS UN VIETĒJAS NOZĪMES INFRASTRUKTŪRAS ATTĪSTĪBAS TERITORIJA (TIN7)

AIZSARGJOSLAS

- BALTĪJAS JŪRAS UN RĪGAS JŪRAS LĪČA IEROBEŽOTAS SAIMNIECISKĀS DARBĪBAS JOSLA VIRSZEMES ŪDENSOBJEKTU VIDES UN DABAS RESURSU AIZSARDZĪBAS AIZSARGJOSLAS TERITORIJA
- VIDES UN DABAS RESURSU AIZSARDZĪBAS AIZSARGJOSLAS TERITORIJA AP PURVIEM
- STINGRA REŽĪMA AIZSARGJOSLAS TERITORIJA AP PAZEMES ŪDENS NĒMŠANAS VIETU
- BAKTERIOĻOĢISKĀS AIZSARGJOSLAS TERITORIJA AP PAZEMES ŪDENS NĒMŠANAS VIETU
- KĪMISKĀ AIZSARGJOSLAS TERITORIJA AP PAZEMES ŪDENS NĒMŠANAS VIETU
- EKSPĻUATĀCIJAS AIZSARGJOSLAS TERITORIJA GAR AUTOCEĻIEM
- AIZSARGJOSLA GAR ELEKTRISKO TĪKLU GAIŠVADU LĪNIJU
- DROŠĪBAS AIZSARGJOSLAS TERITORIJA AP OGĻŪDENRAŽU UN BĪSTAMO KĪMISKO VIELU ATRĀŠANAS VIETĀM
- DROŠĪBAS AIZSARGJOSLAS TERITORIJA AP AUTOMOBILŪ GAZES UZPIEDES STACIJU
- VIDES UN DABAS RESURSU AIZSARDZĪBAS AIZSARGJOSLAS TERITORIJA AP KULTŪRAS PIEMINEKĻI
- SANITĀRĀS AIZSARGJOSLAS AP ATKRITUMU UN NOTEKŪDEŅU PĀRSTRĀDES UN UZGLABĀŠANAS VIETĀM
- SANITĀRĀS AIZSARGJOSLAS TERITORIJA AP KAPSĒTU
- AIZSARGJOSLAS TERITORIJA AP SEISMOĻOĢISKĀ MONITORINGA POSTENI

CEĻI

- VALSTS REĢIONĀLĀS NOZĪMES CEĻS
- VALSTS VIETĒJĀS NOZĪMES CEĻS
- PAŠVALDĪBAS CEĻS
- PLĀNOTAIS PAŠVALDĪBAS CEĻS
- PLĀNOTAIS KOMERSANTA CEĻS
- KOMERSANTA CEĻS
- IELA
- PLĀNOTĀ IELA
- CITS CEĻS

INŽENIERTEHNISKĀS APGĀDES OBJEKTI

- ELEKTROAPGĀDES OBJEKTS
- 20KV ELEKTROLĪNIJA
- 110KV ELEKTROLĪNIJA (PLĀNOTĀ 110KV/330KV ELEKTROLĪNIJA)
- DEMONTĒJAMA ELEKTROLĪNIJA

PAŠVALDĪBAS INŽENIERTEHNISKĀS APGĀDES OBJEKTI

- CENTRALIZĒTA ŪDENS NĒMŠANAS VIETA
- CENTRALIZĒTAS NOTEKŪDEŅU ATTĪRĪŠANAS IEKĀRTAS
- DZERAMĀ ŪDENS ATTĪRĪŠANAS IEKĀRTAS
- UGUNSDZESĪBAS ŪDENS NĒMŠANAS VIETA

AIZSARGĀJAMI OBJEKTI

- AIZSARGĀJAMS KULTŪRVĒSTURISKAIS OBJEKTS
- AIZSARGĀJAMS KOKS (DĪŽKOKS)
- AIZSARGĀJAMS AKMENS (DĪŽAKMENS)

- IZSTRĀDĀTIE DETĀLPLĀNOJUMI
- DUNDAGAS PAGASTA ROBEŽA, TERITORIJAS PLĀNOJUMA ROBEŽA
- PLĀNOTĀ CIEMA ROBEŽA
- ZEMES VIENĪBAS ROBEŽA

PĀCE

- CIEMS
- Laukmuīža VESTURISKAIS CIEMS
- Rukšu purvs ĪPAŠI AIZSARGĀJAMA DABAS TERITORIJA
- VIENSĒTA
- PURVS
- VALSTS NOZĪMES ĢEODEZISKĀ TĪKLA PUNKTS
- VIETĒJĀS NOZĪMES ĢEODEZISKĀ TĪKLA PUNKTS
- POTENCIĀLI PIESĀRŅOTA VIETA
- ĒKA
- VALSTS NOZĪMES ŪDENSNOTEKA
- VELOMARŠRŪTS
- TŪRISMA TAKA

Dundagas novada Dundagas pagasta teritorijas plānojuma 2004. - 2016. gadam grozījumi	Ar 2011. gada 28. augusta domes lēmumu Nr. 229 (protokols Nr. 13, 25. §) 2014. gada 28. augusta lēmumu Nr. 229 (protokols Nr. 13, 25. §) Dundagas novada domes priekšsēdētāja G. Laidra 2014. gada 28. augusts	Ar 2011. gada 28. augusta domes lēmumu Nr. 229 (protokols Nr. 13, 25. §) 2014. gada 28. augusta lēmumu Nr. 229 (protokols Nr. 13, 25. §) Dundagas novada domes priekšsēdētāja G. Laidra 2014. gada 28. augusts
--	--	--

Dundagas novada pašvaldības attīstības un plānošanas nodājs				Dundagas novada pašvaldība	
teritorijas plānojuma izstrādes veids	D. Rucis	datums	28.08.2014	Dundagas novada Dundagas pagasta teritorijas plānojuma 2004. - 2016. gadam grozījumi	mērogs 1:10000 (pilnīga izstrāde 1:10000)
kategorija	D. Rucis	28.08.2014		Dundagas ciema teritorijas funkcionālais zonējums	izstrādājis datums 28.08.2014