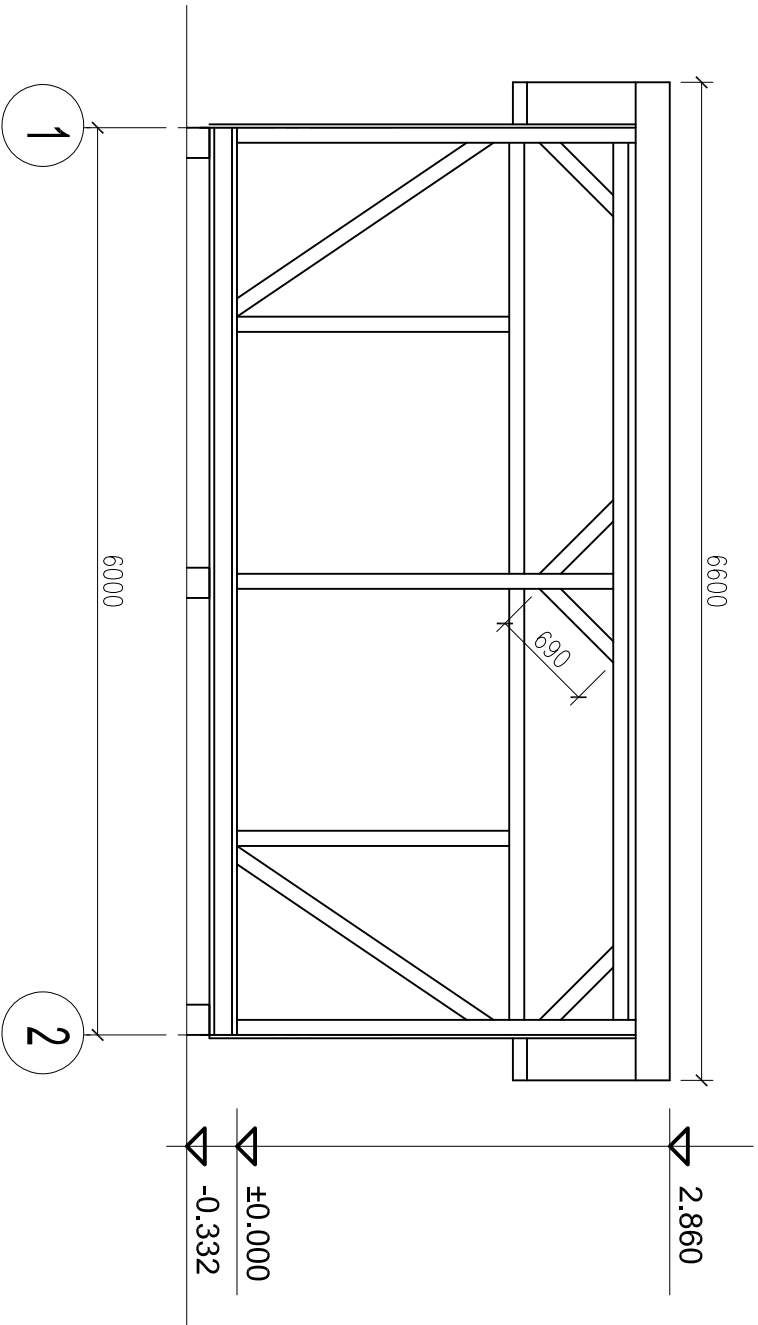


PIEZĪMES

- * Jūmtam metāla loksnes T20 (tumši zaļš) 31,0m².
- * Sienu apdare ar koka dēļu apšuvumu (pusspunde 22x120mm), krāsots - tonis RR21 (gaiši pelēks), kopā 33,1m².



Būvniecības ierosinātais:				Nojume "PIL"Kipars"			
Talsu novada pašvaldība				Ozolu iela 2, Pastende, Talsu novads			
reģ.Nr. 90009113532							
Būvproj.vad.	Indra Klaviņa		09.2023.	FASĀDES			
Izstrādāja	Ainārs Klaviņš		09.2023.				
				SIA "SMIŠŅU PILS"			
				Būvkomers, reģ. Nr. 3262-R			