



Latvijas Republika

TALSU NOVADA DOME

Nodokļu maksātāja reģistrācijas Nr.90009113532

Kareivju iela 7, Talsi, Talsu nov., LV-3201, tālr. 63232110, fakss 63232130, e-pasts pasts@talsi.lv

Talsos

Bieži sastopamo derīgo izrakteņu ieguves atļauja Nr. 19/21-21

Izsniegta **SIA "ERDE VS" reģistrācijas Nr. 41203026130**

(komersanta firma un reģistrācijas numurs)

smilts-grants un smilts atradne "Liepiņas 2020"

(atradnes nosaukums)

Nekustamais īpašums "Liepiņas" kadastra numurs 88700160021, nekustamais īpašums "Lazdas" kadastra numurs 88700160008, nekustamais īpašums "Lieplejas" zemes vienībā ar kadastra apzīmējumu 88700160040, Laucienes pagastā, Talsu novadā, kopējā platībā 2,302 ha

(atradnes administratīvā piederība un adrese)

smilts-grants un smilts

(derīgo izrakteņu veids)

Precizēta atļauja izsniegta 2022.gada 30. jūnijā
un ir derīga līdz 2040.gada 31.decembrim

Pielikumā:

Nr. p.k.	Pielikuma nosaukums	Lpp. skaits
1.	Zemes dzīļu izmantošanas nosacījumi	2
2.	Karte vai plāns, kurā attēlo atradnes robežu, atļaujas adresāta īpašumā vai nomā esošo zemesgabalu robežas, atļaujas laukuma robežu ar robežpunktiem; tabula ar robežpunktu koordinātām LKS-92 TM sistēmā	2
3.	Derīgo izrakteņu ieguves limits	3

Atļaujas pielikumi ir tās neatņemama sastāvdaļa.

Valsts nodeva 142,29 euro samaksāta 2022.gada 3. jūnijā

Domes priekšsēdētāja

S. Pētersone

Šis dokuments ir parakstīts ar drošu elektronisko parakstu un satur laika zīmogu

**Zemes dziļu izmantošanas nosacījumi
smilts-grants un smilts atradnē „Liepiņas 2020”**

1. Bieži sastopamo derīgo izrakteņu atļauja (turpmāk – atļauja) izsniegta SIA “ERDE VS”, reģ. Nr. 41203026130, ”Griezumi” Vandzenes pagasts, Talsu novads, LV-3281, smilts – grants un smilts atradnei „Liepiņas 2020”, Laucienes pagastā, Talsu novadā, saskaņā ar likumu „Par zemes dziļēm” 4. panta 5. daļu.
2. Atļauja dod tiesības SIA “ERDE VS”, veikt ieguvi smilts – grants un smilts atradnē „Liepiņas 2020”, nekustamajā īpašumā "Liepiņas", Laucienes pagasts, Talsu novads, kadastra numurs 88700160021, zemes vienībā ar kadastra apzīmējumu 88700160021, nekustamajā īpašumā “Lazdas” kadastra numurs 88700160008, nekustamajā īpašumā “Lieplejas” zemes vienībā ar kadastra apzīmējumu 88700160040.
3. Eksploatējot atradni, jāievēro Latvijas Republikā spēkā esošie normatīvie akti.
4. Pirms derīgo izrakteņu ieguves izstrādāt derīgo izrakteņu ieguves projektu, kurš veidots un saskaņots atbilstoši Ministru kabineta 21.08.2012. noteikumiem Nr.570 „Derīgo izrakteņu ieguves kārtība” un kurā, saskaņā ar Talsu novada domes 2015.gada 14.maija saistošo noteikumu Nr.15 „Par Talsu novada Teritorijas plānojuma grafisko daļu un teritorijas izmantošanas un apbūves noteikumiem” 214. punktu, ja derīgo izrakteņu ieguves teritorija tiek paplašināta, tad derīgo izrakteņu ieguves projektā jāietver: transporta kustības shēma, novēršot negatīvo ietekmi uz tuvumā esošo dzīvojamo vai publisko apbūvi un transporta kustību apkārtnes teritorijā, un derīgo izrakteņu ieguves laukuma (atradnes) robežas un attālumi līdz apkārt esošo dzīvojamo vai publiskās apbūves ēku un būvju kontūras.
5. Saskaņā ar Talsu novada domes 2015.gada 14.maija saistošo noteikumu Nr.15 „Par Talsu novada Teritorijas plānojuma grafisko daļu un teritorijas izmantošanas un apbūves noteikumiem” 213. punktu – pirms derīgo izrakteņu ieguves jāizstrādā detālpilnplānojums, ja plānots derīgo izrakteņu ieguves teritorijas pievedceļa pieslēgums pašvaldības ceļam vai valsts autoceļam, vai derīgo izrakteņu ieguves teritorijas ekspluatācijai nepieciešama inženiertehnisko apgādes tīklu un objektu izbūve.
6. Saskaņā ar Talsu novada domes 2015.gada 14.maija saistošo noteikumu Nr.15 „Par Talsu novada teritorijas plānojuma grafisko daļu un teritorijas izmantošanas un apbūves noteikumiem” 211. punktu - paredzētās darbības ietekmes mazināšanai uz apkārtējām teritorijām noteikti minimālie attālumi no derīgo izrakteņu izstrādes zemes vienības robežas līdz dzīvojamai un publiskai apbūvei, dabas teritorijām un objektiem. Derīgo izrakteņu ieguve nav atļauta zemes vienībās, kas atrodas tuvāk par 200 m no lauku teritorijā esošas dzīvojamās vai publiskās apbūves būves kontūras, izņemot gadījumu, ja saņemts nekustamā īpašuma, kas atrodas noteiktajā attālumā, īpašnieka vai tiesiskā valdītāja rakstisks saskaņojums.
7. Pirms ieguves darbu uzsākšanas nozīmēt atbildīgo darbinieku par ieguves darbu norisi un iegūto derīgo izrakteņu apjomu uzskaiti.
8. Pirms ieguves darbu uzsākšanas nostiprināt dabā licences laukuma robežpunktus, kurā saskaņā ar šo atļauju notiks derīgo izrakteņu ieguve.
9. Atradnes izstrāde veicama saskaņā ar apstiprinātu derīgo izrakteņu ieguves projektu.
10. Atradnes izstrādes dziļums nedrīkst pārsniegt derīgo izrakteņu krājumu aprēķina dziļumu.

Šis dokuments ir parakstīts ar drošu elektronisko parakstu un satur laika zīmogu

11. Veikt vides aizsardzības prasības saskaņā ar Valsts vides dienesta Kurzemes reģionālās vides pārvaldes tehniskajiem noteikumiem Nr.KU22TN0086, tai skaitā karjera izstrādes procesā nepieļaut pazemes ūdeņu piesārņošanu, kā arī nepieļaut nesankcionētu atkritumu izgāztuvju veidošanos izstrādātajos iecirkņos.
12. Nodrošināt iegūto derīgo izrakteņu uzskaiti, derīgo izrakteņu zudumu un krājumu atlikumu ticamu noteikšanu. Kontrolēt iegūtā derīgā izrakteņa apjomu un krājumu atlikumu noteikšanas precizitāti, veicot periodiskas topogrāfiskās uzmērīšanas karjerā.
13. Veikt derīgo izrakteņu ieguves projektā norādītos rekultivācijas darbus, kas iepriekš saskaņoti ar Talsu novada pašvaldību.
14. Uzturēt kārtībā ceļus un iebrauktuves.

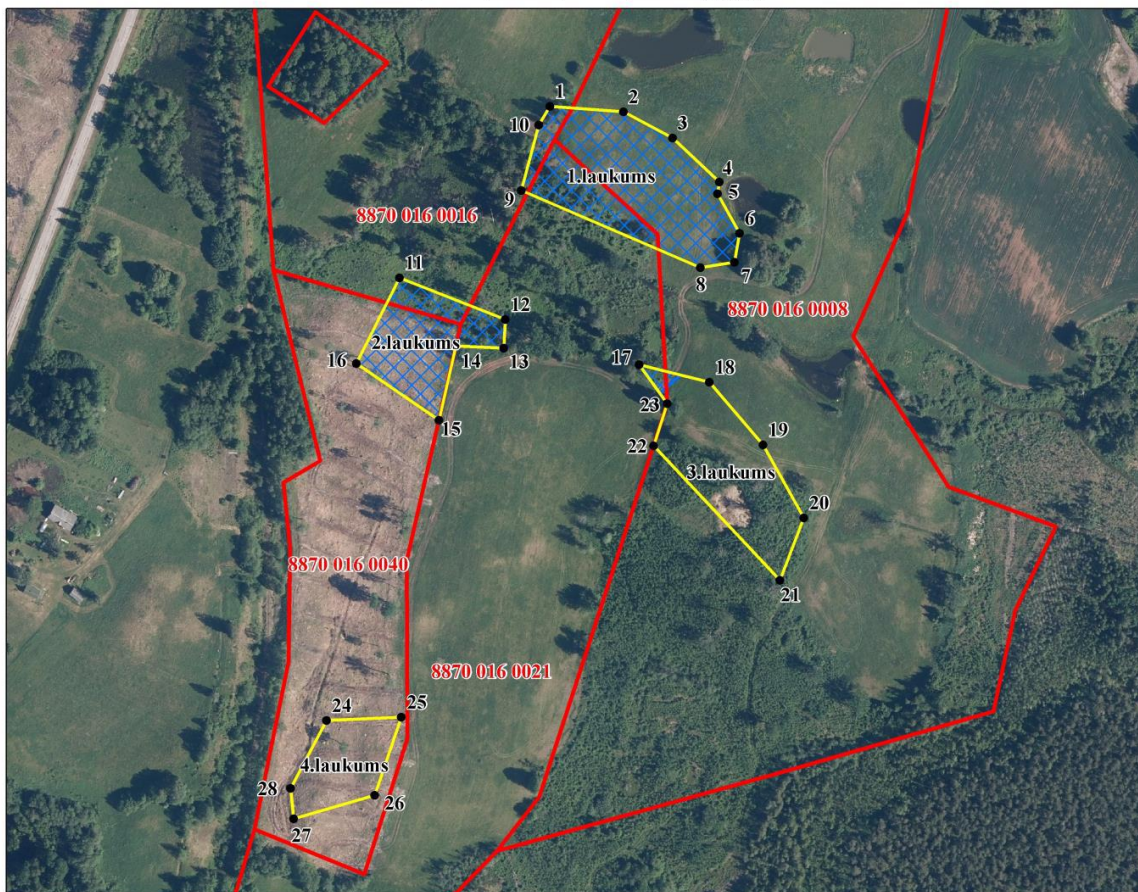
Domes priekšsēdētāja

S. Pētersone

Svarinska 20218909
aija.svarinska@talsi.lv

Smilts-grants un smilts atradnes "Liepiņas 2020" izvietojuma plāns


0 50 100 150 200
metri




Izmantoti Nekustamā īpašuma valsts kadastra informācijas sistēmas dati, 2021.gads


Par kartogrāfisko pamatni izmantota Ortofotokarte mērogā 1:10 000
© Latvijas Ģeotelpiskās informācijas aģentūra

Apzīmējumi

 Smilts-grants un smilts atradnes "Liepiņas 2020" robeža

•¹ Atradnes robežpunkts un tā numurs

 Sanitārā aizsargjosla ap Ozoliņu kapsētu

 Nekustamā īpašuma "Ladzas" (kadastra Nr.8870 016 0008), "Liepiņas" (kadastra Nr.8870 016 0021), "Lieplejas" (kadastra Nr.8870 016 0087) zemes vienības ar kadastra apzīmējumu 8870 016 0040 un "Vecozoliņi" (kadastra Nr.8870 016 0016) robeža

Domes priekšsēdētāja

S. Pētersone

Šis dokuments ir parakstīts ar drošu elektronisko parakstu un satur laika zīmogu

**Smilts-grants un smilts atradnes "Liepiņas 2020" robežpunktu
koordinātas LKS-92 sistēmā**

Robežpunkta Nr.	X	Y
1.laukums		
1	340213.689	421211.850
2	340210.000	421263.500
3	340191.500	421298.000
4	340160.563	421330.812
5	340152.393	421329.640
6	340124.688	421345.017
7	340104.223	421341.575
8	340100.500	421317.500
9	340154.733	421191.756
10	340200.565	421204.173
2.laukums		
11	340093.325	421106.190
12	340064.000	421180.500
13	340043.916	421179.542
14	340045.522	421145.868
15	339993.272	421133.938
16	340033.218	421076.089
3.laukums		
17	340032.360	421274.517
18	340020.000	421324.000
19	339976.000	421361.500
20	339924.788	421390.251
21	339880.897	421373.351
22	339975.350	421284.662
23	340005.080	421294.356
4.laukums		
24	339782.570	421054.987
25	339784.823	421107.593
26	339730.000	421089.000
27	339713.583	421032.053
28	339734.849	421029.882

Domes priekšsēdētāja

S. Pētersone

Šis dokuments ir parakstīts ar drošu elektronisko parakstu un satur laika zīmogu

3.pielikums Derīgo izrakteņu ieguves limits atradne "Liepiņas 2020"

Derīgo izrakteņu ieguves limits

Smilts-grants un smilts atradne "Liepiņas 2020"

(derīgo izrakteņu atradnes nosaukums)

Talsu novads, Laucienes pagasts

(atradnes administratīvā piederība un adrese (ja iespējams))

SLA "ERDE VS", reģ. Nr.41203026130

(zemes dziļu izmantotājs)

no 2021. gada 28. aprīļa līdz 2040. gada 31. decembrim

(termiņš, uz kādu piešķirts ieguves limits)

Derīgo izrakteņu veids	Mērvienība	Ieguves limita apjoms ¹	Krājumu kategorija
<i>Smilts-grants</i>	<i>tūkst.m³</i>	<i>270.05</i>	<i>N</i>
<i>Smilts</i>	<i>tūkst.m³</i>	<i>105.77</i>	<i>N</i>
<i>Tajā skaitā: 1.laukumā</i>			
<i>Smilts-grants</i>	<i>tūkst.m³</i>	<i>89.08</i>	<i>N</i>
<i>Smilts</i>	<i>tūkst.m³</i>	<i>36.47</i>	<i>N</i>
<i>2.laukumā</i>			
<i>Smilts-grants</i>	<i>tūkst.m³</i>	<i>76.08</i>	<i>N</i>
<i>3.laukumā</i>			
<i>Smilts-grants</i>	<i>tūkst.m³</i>	<i>104.89</i>	<i>N</i>
<i>4.laukumā</i>			
<i>Smilts</i>	<i>tūkst.m³</i>	<i>69.30</i>	<i>N</i>

¹*Derīgo izrakteņu ieguves limitā ir iekļauti 169.89 tūkst.m³ smilts-grants un 36.47 tūkst.m³ smilts krājumu, kas ietilpst sanitārajā aizsargjoslā ap Ozoliņu kapsētu.*

Derīgo izrakteņu ieguves limita krājumu apjoma stāvoklis uz 2020. gada 7. decembri.

Pielikumā: Smilts-grants un smilts atradnes "Liepiņas 2020" un derīgo izrakteņu ieguves limita laukuma izvietojuma plāns. Mērogs 1 : 5 000 – 2 lapas.

Valsts vides dienesta

Vides resursu pārvaldības departamenta direktora vietnieks,

Zemes dziļu pārvaldības daļas vadītājs

I.Petersons

(paraksts un tā atšifrējums)

Z.v.

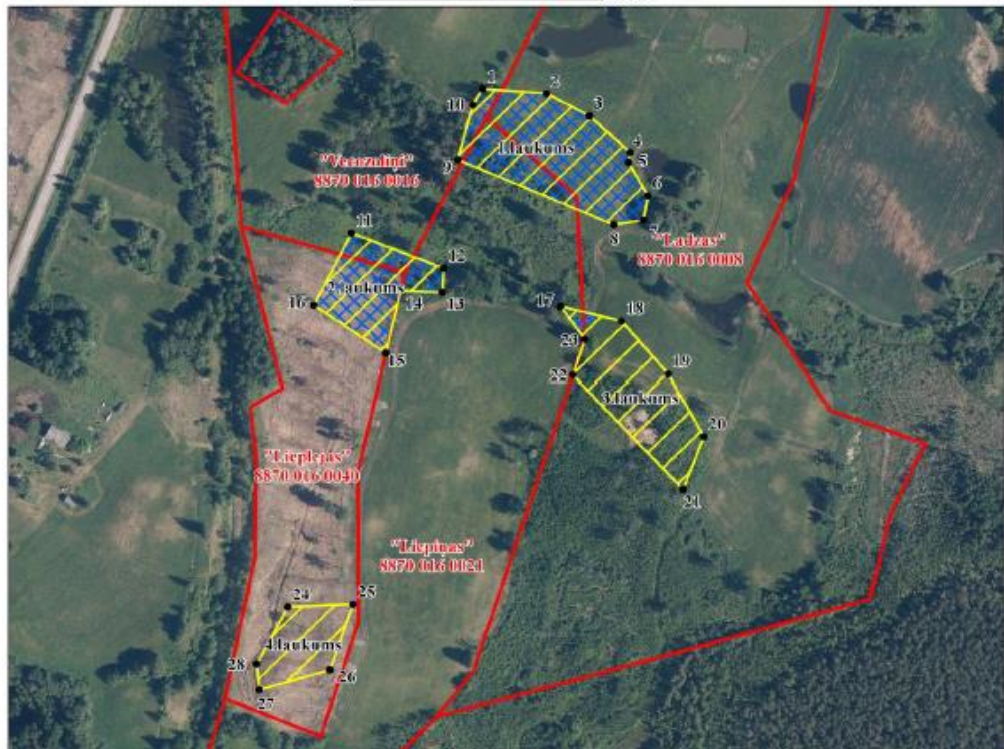
Dokumenta datums ir tās elektroniskās
parakstīšanas datums

ŠIS DOKUMENTS IR PARAKSTĪTS AR DROŠU ELEKTRONISKO PARAKSTU UN
SATUR LAIKA ZĪMOGU

Šis dokuments ir parakstīts ar drošu elektronisko parakstu un satur laika zīmogu

Smilts-grants un smilts atradnes "Liepiņas 2020" un derīgo izrakteņu ieguves limita laukuma izvietojuma plāns


0 50 100 150 200
metri




Izmantoti Nekustamā īpašuma valsts kadastra informācijas sistēmas dati, 2021.gads


Par kartogrāfisko pamatni izmantota Ortofotokarte mērogā 1:10 000
© Latvijas Ģeotelpiskās informācijas aģentūra

Apzīmējumi

 Smilts-grants un smilts atradnes "Liepiņas 2020" robeža un noteiktais derīgo izrakteņu ieguves limita laukums (26.54 tūkst.m²)

•¹ Limita laukuma robežpunkts un tā numurs

 Sanitārā aizsargjosla ap Ozoliņu kapsētu (15.92 tūkst.m²)

 Nekustamā īpašuma "Ladzas" (kadastra Nr.8870 016 0008), "Liepiņas" (kadastra Nr.8870 016 0021), "Lieplejas" (kadastra Nr.8870 016 0087) zemes vienības ar kadastra apzīmējumu 8870 016 0040 un "Vecozoliņi" (kadastra Nr.8870 016 0016) robeža

Derīgo izrakteņu ieguves limita laukums, kas izvietots nekustamajos īpašumos "Ladzas", "Liepiņas" un "Vecozoliņi" ietilpst teritorijā, kur derīgo izrakteņu ieguve nav atļauta zemes vienībās, kas atrodas tuvāk par 200 m no lauku teritorijā esošas dzīvojamās vai publiskās apbūves būves kontūras, izņemot gadījumu, ja saņemts nekustamā īpašuma, kas atrodas noteiktajā autālumā, īpašnieka vai tiesiskā valdītāja rakstisks saskaņojums (Talsu novada domes 2015.gada 14.maija saistošo noteikumu Nr.15 "Par Talsu novada teritorijas plānojuma grafisko daļu un teritorijas izmantošanas un apbūves noteikumiem" 211.2.apakšpunkts).

Šis dokuments ir parakstīts ar drošu elektronisko parakstu un satur laika zīmogu

Derīgo izrakteņu ieguves limita laukuma robežpunktu koordinātas LKS-92 sistēmā

Robežpunkta Nr.	X	Y
1.laukums		
1	340213.689	421211.850
2	340210.000	421263.500
3	340191.500	421298.000
4	340160.563	421330.812
5	340152.393	421329.640
6	340124.688	421345.017
7	340104.223	421341.575
8	340100.500	421317.500
9	340154.733	421191.756
10	340200.565	421204.173
2.laukums		
11	340093.325	421106.190
12	340064.000	421180.500
13	340043.916	421179.542
14	340045.522	421145.868
15	339993.272	421133.938
16	340033.218	421076.089
3.laukums		
17	340032.360	421274.517
18	340020.000	421324.000
19	339976.000	421361.500
20	339924.788	421390.251
21	339880.897	421373.351
22	339975.350	421284.662
23	340005.080	421294.356
4.laukums		
24	339782.570	421054.987
25	339784.823	421107.593
26	339730.000	421089.000
27	339713.583	421032.053
28	339734.849	421029.882

Domes priekšsēdētāja

S. Pētersone

Šis dokuments ir parakstīts ar drošu elektronisko parakstu un satur laika zīmogu